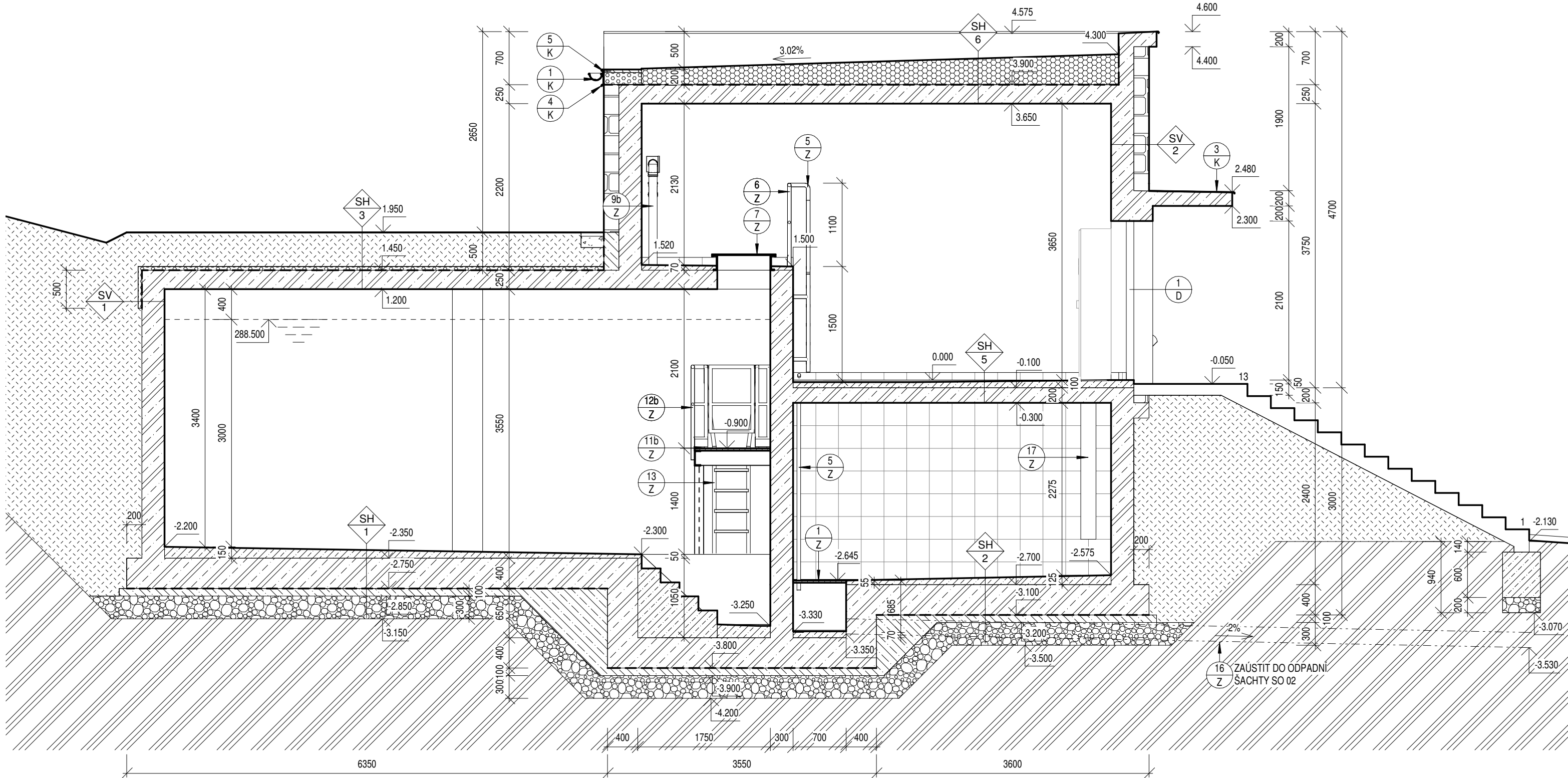


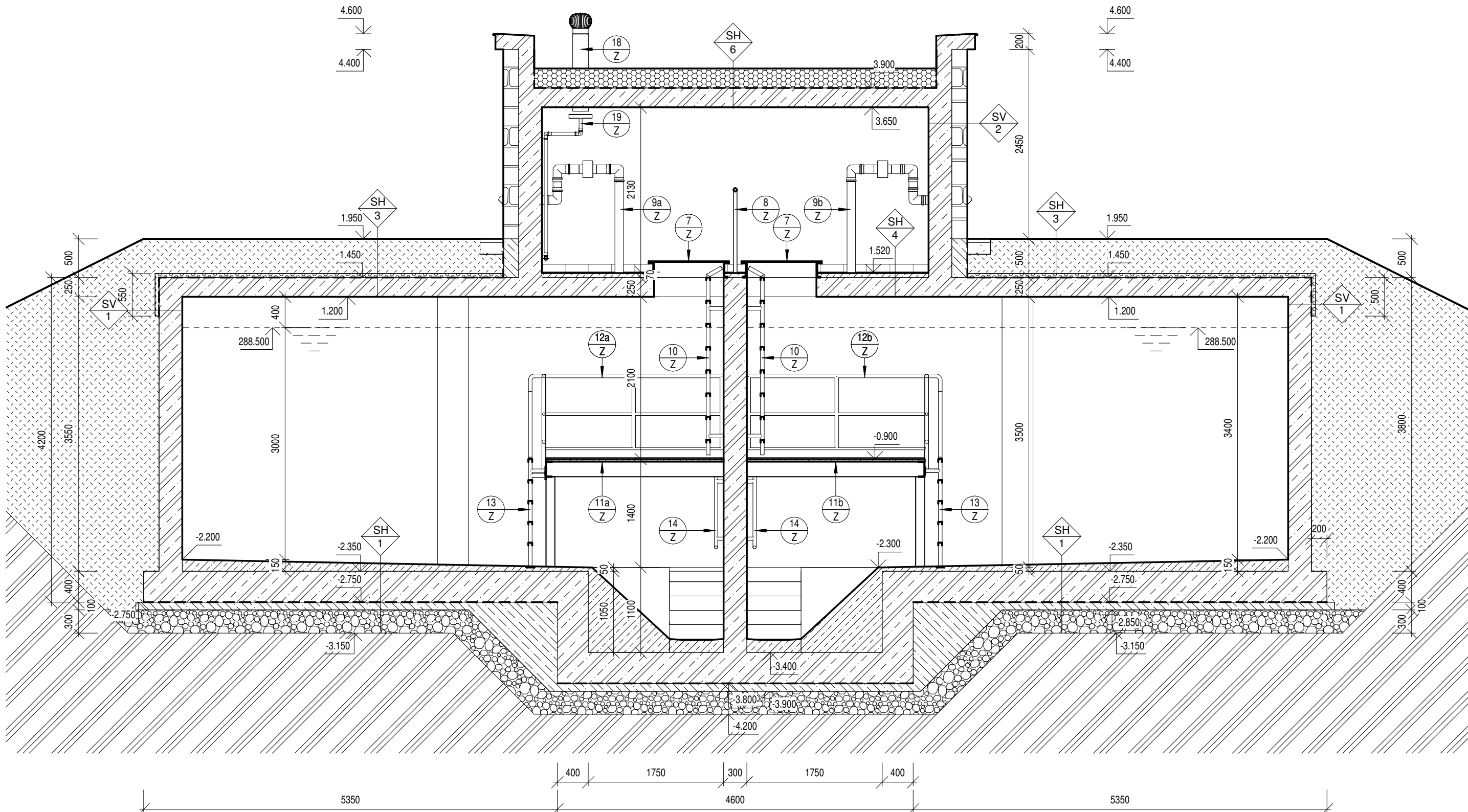
ŘEZ A-A

1 : 50



ŘEZ B-B

1 : 50



LEGENDA MATERIÁLŮ

- ŽELEZOBETON
- PODKLADNÍ BETON C12/15
- PROSTÝ BETON - BETON NA DNĚ NÁDRŽÍ, JÍMEK C30/37- XC4, XA1
- MAZANINA POD DLÁŽBOU, ZÁKL. BLOKY C20/25
- HUTNĚNÝ ŠTĚRKOVÝ POLŠTĚR
- TEPELNÁ IZOLACE - Z POLYSTYRÉNU
- KAMENNÉ ZDIVO NA CEMENTOVOU MALTU
- ZÁSYP / NÁŠYP - Z VHODNÉ ZEMINY, HUTNĚNÝ
- STAVAJÍCÍ ZEMINA
- HYDROIZOLACE

POZNÁMKA

- ±0,000 = 287,700 m n. m.
- VŠECHNY UVÁDĚNÉ ROZMĚRY JEDNOTLIVÝCH PRVKŮ A KONSTRUKCÍ JSOU SKLADEBNÉ.
- PŘI BETONÁŽI PODKLADNÍHO BETONU VLOŽIT DO BETONU ZEMNÍK SOUSTAVU DLE PROJEKTOVÉ ČÁSTI ELEKTROINSTALACE A VYVĚST NAD UPRAVENÝ TERÉN.
- PODZEMNÍ KOMORY A NÁDRŽE MUSÍ BÝT VODOTĚSNÉ - VŠEKERÉ PRACOVNÍ SPÁRY A PROSTUPY PROVĚST JAKO TĚSNĚNÉ. VODOTĚSNOST OVĚŘIT ZKOUŠKOU VODOTĚSNOSTI PŘED PROVEDENÍM POVRCHOVÝCH ÚPRAV.
- HORNÍ LÍČ STROPNÍ DESKY AKUMULAČNÍCH NÁDRŽÍ BUDE POD ZEMNÍM ZÁŠYPEM OPATŘEN SOUVRSTVÍM S FÓLIOVOU PVC HYDROIZOLACÍ A TEPELNOU IZOLACÍ Z EXTRUDOVANÉHO POLYSTYRÉNU, KTERÉ BUDOU ZAVEDENÉ AŽ NA SVISLÉ STĚNY NÁDRŽE CCA 0,5 m POD HORNÍ LÍČ STROPNÍ DESKY.
- VŠEKERÉ PO ZASYPÁNÍ VIDITELNÉ POVRCHY BETONOVÝCH KONSTRUKCÍ PROVĚST V KVALITĚ POHLEDOVÝCH BETONŮ PB2-C14-H.
- POLOHU A VELIKOST POTRUBNÍCH PROSTUPŮ A ZÁKLADOVÝCH BLOKŮ TECHNOLOGICKÉHO ZAŘÍZENÍ JE NUTNÉ UZPŮSOBIT KONKRÉTNÍMU DODANÉMU TECHNOLOGICKÉMU A POTRUBNÍMU VYSTROJENÍ.
- V AKUMULAČNÍCH NÁDRŽÍCH BUDOU VE STYKU PODLAHA - STĚNA PŘEVEDENY FABIONY O POLOMĚRU CCA 40 mm PRO LEPŠÍ ÚDRŽBU.
- V MÍSTĚ PŘILÉHAJÍCÍ ZA TRAVNĚNÉ PLOCHY KOLEM OBJEKTU (MIMO KOMUNIKACE) POLOŽIT PÁS BETONOVÝCH DLÁŽDIC 300/300 mm DO PÍSKOVÉHO LŮŽE TL. 150 mm VE SPÁDU OD OBJEKTU.
- NEPRAVIDELNÝ ŠTÍPANÝ PŘÍRODNÍ KÁMEN BUDE VYZDĚN NA CEMENTOVOU MALTU A KOTVEN NEREZOVÝMI KOTVAMI. VYSPÁROVAT CEMENTOVOU MALTOU NEBO SPÁROVACÍ HMOTOU PRO REZNÉ ZDIVO.
- VNĚJŠÍ POVRCH ŽELEZOBETONOVÝCH KONSTRUKCÍ VE STYKU SE ZEMINOU BUDE OŠETŘEN BITUMENOVÝM OCHRANNÝM A PENETRAČNÍM NÁTĚREM S ODOLNOSTÍ PROTI VODĚ AGRESIVNÍ VOČI BETONU.

SKLADBY KONSTRUKCÍ

- DNO AKUMULAČNÍCH NÁDRŽÍ**
 - SPAD. BET. MAZANINA C30/37- XC4, XA1 (KARI SÍŤ Ø4-100/Ø4-100) - TL. 50-150 mm
 - ADHEZNÍ MŮSTEK
 - ŽELEZOBETONOVÉ DNO - BETON C30/37- XC4, XA1 - TL. 400 mm
 - SEPARAČNÍ KLIZNÁ VRSTVA - 2X NEPÍSKOVANÁ ASFALTOVÁ LEPENKA TYPU "A"
 - PODKLADNÍ BETON C12/15 - TL. 100 mm
 - HUTNĚNÝ ŠTĚRKOVÝ POLŠTĚR - TL. 300 mm
 - ROSTLÝ TERÉN
- PODLAHA VSTUPNÍ ČÁSTI**
 - KERAM. PROTISKLUZNÁ DLÁŽBA (VČ. PENETR. A LEP. TMELU) - CELK. TL. CCA 15 mm
 - BETONOVÁ MAZANINA C20/25 (KARI SÍŤ Ø4-100/Ø4-100) - TL. CCA 45-85 mm
 - ŽELEZOBETONOVÁ STROPNÍ DESKA - BETON C30/37- XC4, XA1 - TL. 200 mm
- STŘECHA**
 - KOTVENÁ VYZTUŽENÁ STŘ. PVC FÓLIE TL. 1,5 mm - ODOLNÁ PROTI UV ŽÁŘENÍ
 - TECHNICKÁ NETKANÁ TEXTILIE ZE SYNTETICKÝCH VLÁKEN MIN. 300 g/m²
 - TEPELNÁ IZOLACE ZE SPADOVÝCH KLÍNKŮ - EPS 150 S - TL. 200-400 mm
 - PAKOZÁBRANA: PM + MODIFIKOVANÝ ASFALTOVÝ PÁS TYPU "S" S HLINÍKOVOU VLOŽKOU - TL. MIN. 4 mm - BODOVĚ NATAVIT PŘES SEPARAČNÍ DĚROVANY ASFALTOVÝ EXPAZNÍ PÁS
 - ŽELEZOBETONOVÁ STROPNÍ DESKA - BETON C30/37- XC4, XA1 - TL. 250 mm
- DNO ARMATURNÍ KOMORY**
 - KERAM. PROTISKLUZ. DLÁŽBA (VČ. PENETR. A LEP. TMELU) - CELK. TL. CCA 15 mm
 - SPAD. BET. MAZANINA C20/25 (KARI SÍŤ Ø4-100/Ø4-100) - TL. 40-110 mm
 - ADHEZNÍ MŮSTEK
 - ŽELEZOBETONOVÉ DNO - BETON C30/37- XC4, XA1 - TL. 400 mm
 - KLIZNÁ VRSTVA - 2X NEPÍSKOVANÁ ASFALTOVÁ LEPENKA TYPU "A"
 - PODKLADNÍ BETON C12/15 - TL. 100 mm
 - HUTNĚNÝ ŠTĚRKOVÝ POLŠTĚR - TL. 300 mm
 - ROSTLÝ TERÉN
- STROP AKUMULAČNÍCH NÁDRŽÍ**
 - OCHUMUSOVÁNÍ A OSETÍ TRAVNÍM SEMENEM - TL. 100 mm
 - HUTNĚNÝ ZÁSYP ZEMINOU - TL. CCA 330 mm
 - TECHNICKÁ NETKANÁ TEXTILIE ZE SYNTETICKÝCH VLÁKEN (MIN. 300 g/m²)
 - DRENAŽNÍ SMÝČKOVÁ 3D ROHOŽ Z PE VLÁKEN
 - TECHNICKÁ NETKANÁ TEXTILIE ZE SYNTETICKÝCH VLÁKEN (MIN. 300 g/m²)
 - NOPOVÁ OCHRANNA, DRENAŽNÍ A RETENČNÍ FÓLIE - VÝŠKA NOPU 20 mm
 - TECHNICKÁ NETKANÁ TEXTILIE ZE SYNTETICKÝCH VLÁKEN (MIN. 300 g/m²)
 - TEPELNÁ IZOLACE - XPS - TL. 50 mm
 - TECHNICKÁ NETKANÁ TEXTILIE ZE SYNTETICKÝCH VLÁKEN (MIN. 300 g/m²)
 - PVC HYDROIZOLAČNÍ FÓLIE - TL. 1,5 mm
 - TECHNICKÁ NETKANÁ TEXTILIE ZE SYNTETICKÝCH VLÁKEN (MIN. 300 g/m²)
 - ŽELEZOBETONOVÁ STROPNÍ DESKA - BETON C30/37- XC4, XA1 - TL. 250 mm
- PODLAHA OKOLO POKLOPŮ DO AN**
 - KERAM. PROTISKLUZNÁ DLÁŽBA (VČ. PENETR. A LEP. TMELU) - CELK. TL. CCA 15 mm
 - BETONOVÁ MAZANINA C20/25 (KARI SÍŤ Ø4-100/Ø4-100) - TL. CCA 85-85 mm
 - ŽELEZOBETONOVÁ STROPNÍ DESKA - BETON C30/37- XC4, XA1 - TL. 250 mm
- SVISLÁ IZOLACE STROPU AN**
 - HUTNĚNÝ ZÁSYP ZEMINOU
 - NOPOVÁ OCHRANNA FÓLIE - VÝŠKA NOPU 20 mm
 - TECHNICKÁ NETKANÁ TEXTILIE ZE SYNTETICKÝCH VLÁKEN (MIN. 300 g/m²)
 - TEPELNÁ IZOLACE - XPS - TL. 50 mm
 - TECHNICKÁ NETKANÁ TEXTILIE ZE SYNTETICKÝCH VLÁKEN (MIN. 300 g/m²)
 - PVC HYDROIZOLAČNÍ FÓLIE - TL. 1,5 mm
 - TECHNICKÁ NETKANÁ TEXTILIE ZE SYNTETICKÝCH VLÁKEN (MIN. 300 g/m²)
 - ŽELEZOBETONOVÁ STROPNÍ DESKA - BETON C30/37- XC4, XA1 - TL. 250 mm
- NADZEMNÍ STĚNY ARMATURNÍ KOMORY**
 - NEPRAVIDELNÝ ŠTÍPANÝ PŘÍRODNÍ KÁMEN NA CEMENTOVOU MALTU (KOTVIT VIZ POZNÁMKA) TL. 200 mm
 - ŽB STĚNA - BETON C30/37 - XC4, XA1 TL. 300 mm
 - KERAMICKÝ SOKL v+100 mm

AKUMULAČNÍ OBJEM VODOJEMU: 2 x 150 m³		VÝŠKOPISNÝ SYSTÉM: BpV
MAX. HLADINA: 288,500 m n. m.		POLOHOPISNÝ SYSTÉM: S-JTSK
0	Revize	Datum revize

AQUA PROCON s.r.o. Projektová a inženýrská společnost Palackého tř. 12, 612 00 Brno tel.: +420 541 426 011, fax: +420 541 426 012 E-mail: info@aquaprocon.cz www.aquaprocon.cz	
Vedoucí projektu	Ing. Petr Baránek
Vedoucí dílčího projektu	
Zodpovědný projektant	Ing. Jaroslav Jarolím
Vypracoval	Ing. Zuzana Trachtulcová
Kontroloval	Ing. Jaroslav Jarolím

Investor	Vodovody a kanalizace Břeclav, a.s.
Objednatel	Vodovody a kanalizace Břeclav, a.s.

Formát	8 A4	Měřítko	1:50	Stupeň	ZD	Datum	04/2022	Základové číslo	1585321-18
--------	------	---------	------	--------	----	-------	---------	-----------------	------------

Projekt

VDJ KŘEPICE - REKONSTRUKCE

D - Dokumentace objektů a technických a technologických zařízení

D.1 - Dokumentace stavebního nebo inženýrského objektu

D.1.1 - SO 01 VDJ - STAVEBNÍ ČÁST

Souprava

Příloha	Číslo přílohy	Revize
ŘEZY A-A, B-B	D.1.1.8	0